

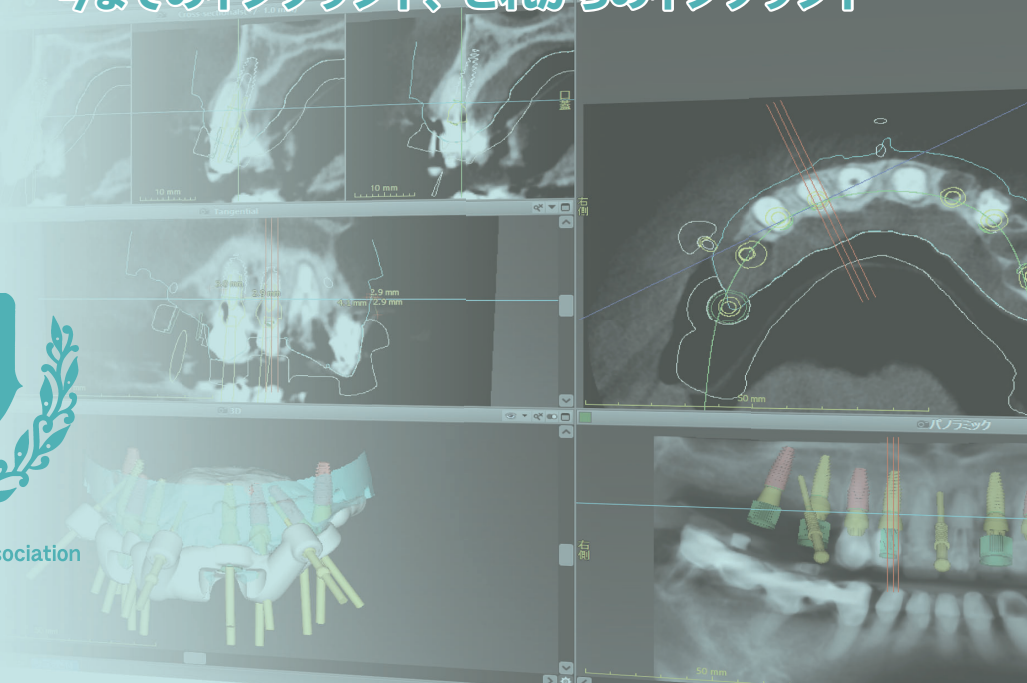
第14回

SIA NPO法人
埼玉インプラント研究会 主催
the Saitama Implant Association

インプラント コロキウム

於：ラフレさいたま
2018.12.16. sun.
9:45～16:00

インプラントの長期的成功のために
— 今までのインプラント、これからのインプラント —



Thinking ahead. Focused on life.



Veraview X800

ベラビューX800が iFデザイン賞の金賞を受賞

ドイツのiFデザイン賞は、50年以上の歴史を有し、各国から選ばれた審査員によって厳正に選考される世界的に権威あるデザイン賞です。本年度、世界中から5,500点以上のエントリーがあった中、プロダクトデザイン部門において、ベラビューX800が最高賞である金賞を受賞しました。数々の先進機能に加え、クリーンで洗練されたデザインが世界で高く評価されました。歯科用X線装置としては初の金賞受賞です。



発売 株式会社 **モリタ** 大阪本社: 大阪府吹田市垂水町3-33-18 〒564-8650 T 06. 6380 2525 東京本社: 東京都台東区上野2-11-15 〒110-8513 T 03. 3834 6161
製造販売 株式会社 **モリタ製作所** 京都府京都市伏見区東浜南町680 〒612-8533 T 075. 611 2141 お問い合わせ: お客様相談センター T 0800. 222 8020(フリーコール)
販売名: ベラビュー X800 標準価格: 9,600,000円~(消費税別途)2016年10月21日現在 一般的名称: デジタル式歯科用パノラマ・断層撮影X線診断装置
機器の分類: 管理医療機器(クラスII) 特定保守管理医療機器 医療機器承認番号: 228ACBZX00008000
詳細な製品情報につきましては、こちらをご参照ください。 http://www.dental-plaza.com/article/veraview_x800

第14回SIAインプラントコロキウム ご挨拶



埼玉インプラント研究会 施設長
公社)日本口腔インプラント学会 指導医

根岸 邦雄

第14回NPO法人埼玉インプラント研究会コロキウム開催にあたり御挨拶を申し上げます。現在、我が国の人口は少子高齢に伴い、生産人口は減少し、その生産人口においては、非正規雇用者が多く見受けられ、生産人口の収入は約25年前と比較すると、ほぼ横ばい状態であるのにも関わらず、我が国の社会保障費は年々増加の一步を辿り、年金生活者の受給額は年々、減額されている社会問題を抱えております。本邦においては、国民皆保険制度において基本的な歯科治療を行えますが、歯科保険点数も実質、保険点数改正毎に減少し、歯科医療を取り巻く環境は年々悪化し、過剰とも言える歯科医師の急激な増加に伴い、歯科医師の収入の減少を食い止める手段としてインプラント治療を安易に行う歯科医師が増加している事実も否認できません。この結果、最近インプラント治療に対する医療訴訟が増加し、この案件に対してマスメディアも大きく取り上げ、国民に対して警鐘を鳴らしています。

当研究会は、約40年以上の歴史を有し、発足以来、「安心・安全・信頼できるインプラント治療」を掲げ、インプラント治療の研究を日々研鑽している施設であります。また日本口腔インプラント学会指定研修施設（臨床系）でもあり会員約180名を超える組織であり、現在、日本口腔インプラント学会が認定する指導医5名、専門医36名を擁する施設であります。今回のコロキウムは、招待講演として、日本歯科大学新潟生命歯学部・歯科補綴学第1講座の主任教授の小出馨教授に「インプラント治療における咬合診断と咬合構成」の講演をして頂く他、当研究会会員の発表も行います。また、歯科衛生士等を対象としたコ・デンタルセッションを併催いたします。

昨今、歯科界は大変厳しい状況下に置かれていますが、参加して頂いた方々全員が今回のコロキウムから得た知識を習得し、今後の臨床に役立つ有意義な一日にしたいと思います。

第14回SIAインプラントコロキウム 開催のご挨拶



NPO法人 埼玉インプラント研究会
公社)日本口腔インプラント学会 指導医
会長 渡沼 敏夫

近年インプラント治療は急速な普及とともに様々な問題点も提起されるようになっていきます。介護現場でのインプラントのケアの問題や、健康保険への導入など、大学関係者はもちろん多くの開業医にとってインプラント治療というものを避けて通ることができない状況となっています。

そこで、超高齢社会の中でのインプラント治療という視点で捉え、一方では3Dデジタルを始めとする新しい可能性を検討し、また一方では、患者さんの加齢とともに起きる口腔の環境変化、補綴的、全身的問題への対応を再考して、インプラント治療が真の国民医療として認知されるために、インプラント治療の有用性、予知性、不確実性を参加される皆様と見直してまいりたいと思っております。

今回のコロキウムは、「インプラントの長期的成功のために -今までのインプラントこれからのインプラント」というテーマのもと招待講演に日本歯科大学新潟生命歯学部歯科補綴学第1講座小出馨教授をお招きして「インプラントと咬合」の講演をいただきます。また、会員発表は若手歯科医師を中心にこれからインプラントを始める方の参考になるような発表を予定しています。そして、コデンタルセクションでは各社の専任講師による講演を企画しました。また、企業展示会場では20数社のご協力をいただき、機械器具等の展示も行っておりますので、参加された先生方にとって明日からの臨床のために有意義な1日となれば幸いです。

ここで、NPO法人埼玉インプラント研究会をご紹介しますと、現在180余名の会員が在籍しており、昭和54年の設立以来、会員歯科医の技術向上のための研鑽とインプラント治療を利用した口腔機能の回復の普及に努めてまいりました。そして、公益社団法人日本口腔インプラント学会の認定施設として、これからインプラント治療を始める歯科医を対象としたインプラントの基礎から手術実習まで行う認定講習会を毎年開催しており、指導医5名を始めとして、専門医、専修医資格取得者も数多く在籍しています。

また、日本口腔インプラント学会が開設した「口腔インプラント治療相談窓口」の埼玉地区を担当し、インプラント治療に対する不安や質問にお答えして、安心できるインプラント治療の実現の一助となるよう活動しています。

このような活動にご賛同いただける先生に参加をいただき、より安全なインプラント治療を目指して参りますので、より多くの先生方のご入会をお待ちしています。

第14回SIAインプラントコロキウム 開催のご挨拶



第14回SIAコロキウム 大会長
埼玉インプラント研究会 理事
公社)日本口腔インプラント学会 専門医

高田 尚美

この度、「第14回SIAインプラントコロキウム」の大会長を拝命いたしました。

日本にインプラントが導入されてから40年以上が経過し、国民の口腔機能の維持に一定の役割を果たしてきました。一方、超高齢社会において長期経過から様々な問題が見えてきました。また昨今のテクノロジーの進化によりインプラント治療にもコンピューターアシストの新しい波が押し寄せてきています。

その中で、今回のテーマは「インプラントの長期的成功のために—今までインプラント・これからのインプラント—」とし、過去を振り返り、これから私たちが進むべき道を探りたいと思います。

今回はインプラントの長期安定に欠かせない咬合について、日本歯科大学新潟生命歯学部の小出馨教授に「咬合・顎関節」について、特に「インプラントと咬合」について私たちが知っておくべき重要事項についてご講演いただく予定です。歯科医師のみならず、歯科衛生士、歯科技工士にもぜひ聞いてほしい内容です。

会員発表は埼玉インプラント研究会の若手の研鑽の場として、学会形式で行います。安全・確実なインプラント治療や最新のテクノロジーの一端など、これからの方向性を探る発表がなされます。

コ・デンタルセッションでは小出晴子先生に舌を中心とした口腔周囲筋についてお話しいただきます。こちらは歯科医師にもぜひ聞いてほしい内容です。

この他、明日からの臨床に役立つトピックスを多数ご用意してあります。

各社展示には新製品や書籍等が並んでおります。こちらにもぜひお立ち寄りください。ご協力いただきました業者様に深く御礼申し上げます。

この1日が、参加されるすべての歯科関係の皆様、明日からの臨床のお役に立ちますことを、心から祈念しております。

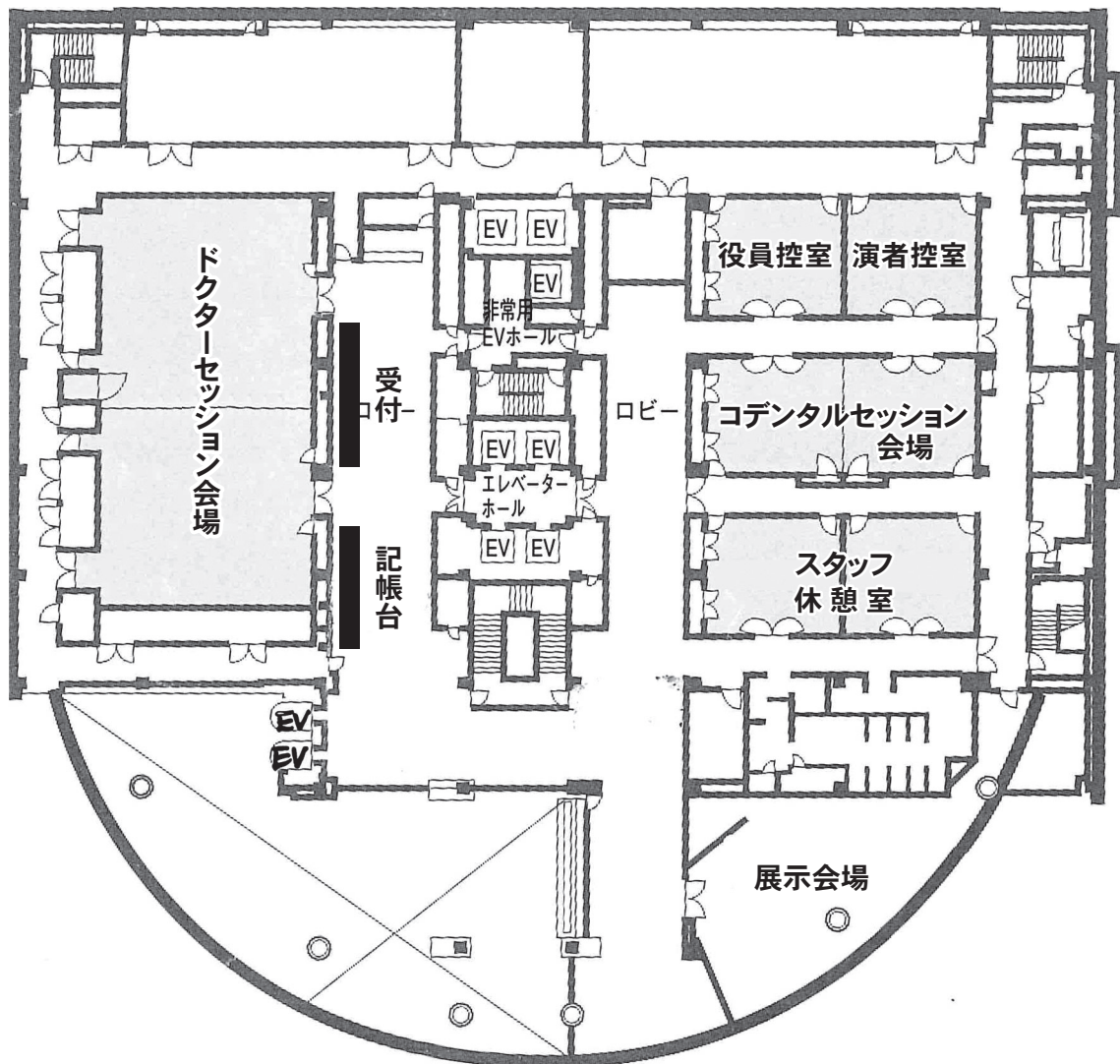
目次

◆ ご挨拶 ◆			
NPO法人 埼玉インプラント研究会	施設長	根岸 邦雄	1
NPO法人 埼玉インプラント研究会	会長	渡沼 敏夫	2
第14回SIAインプラントコロキウム	大会長	高田 尚美	3
タイムスケジュール・会場見取図			5
プログラム			6
◇ ドクターセッション ◇	—————		
《招待講演》	『インプラント治療における咬合診断と咬合構成』		8
◇ コ・デンタルセッション ◇	—————		
	ベロ回し体操が健康寿命を変える 健康と美容の観点からベロ回し体操を徹底解説		10
	インプラントを守る化学的プラークコントロール		11
	インプラント治療のためのアシスタントワーク —術前～術後における環境管理—		12
	インプラント患者のホームケアにおける ソニックエアー・ウォーターピックの有効性		13
	メンテナンス、SPTのプロトコール Guided Biofilm Therapy について		14
	「生涯にわたりお口の健康を維持していくために」		15
展示・広告協賛社一覧			23

タイムスケジュール・会場見取図

	9:00	9:45	10:00	11:00	12:00	13:00	14:00	15:00	16:00			
ドクターセッション	受付開始	開会挨拶	招待講演: 小出馨教授 『インプラントにおける 咬合診断と咬合構成』		質疑応答	昼休み 12:15~13:20	会員発表 4題	休 憩	会員発表 5題	休 憩	会員発表 4題	閉 会
コ・デンタルセッション	受付開始				開会挨拶	諸星 裕夫(ライオン歯科材株) 武智 圭子 (ストロマン・ジャパン株) 小出 晴子 (日本臨床歯科研究会)	休 憩	成澤 香那(株ヨシダ) 加藤 あゆみ (EMS Japan株) 杉山 幸菜 (新百合丘南歯科)	質疑応答	閉 会		

5F 大会会場



ドクターセッション

敬称略

●司会進行 勝沼 孝臣

- 09:00 ~ (受付 勝沼 稔)
- 09:45 ~ 10:00 開会の辞 (安田 治男)
 施設長挨拶 (根岸 邦雄)
 会長挨拶 (渡沼 敏夫)
 大会長挨拶 (高田 尚美)
- 10:00 ~ 12:00 招待講演 小出 馨 (座長 高田 尚美)
- 12:00 ~ 12:15 質疑応答
- 12:15 ~ 13:20 < 昼 休 憩 >
- 13:20 ~ 14:00 会員発表 4名 発表7分 質疑応答3分
 関根 大介 下顎右側臼歯部中間欠損にインプラント治療を行った1症例
 海野 幸利 下顎左側第二小臼歯にインプラント治療を行った1症例
 馬場 恵利子 下顎臼歯部中間欠損にインプラント治療を行った1症例
 高田 将生 下顎右側第一大臼歯欠損にインプラント治療を行った1症例
 (座長 岡 延綱)
- 14:00 ~ 14:10 < 休 憩 >
- 14:10 ~ 15:00 会員発表 5名 発表7分 質疑応答3分
 濱川 知也 下顎小臼歯先天欠如にインプラント治療を行った1症例
 熊田 昌幸 下顎両側小臼歯先天性欠損に対し
 インプラント治療を行った1症例
 小山 知子 左下第1大臼歯相当部にインプラント治療を行なった1症例
 笠井 雄太 ガイドを用いてインプラント埋入を行った1症例
 関根 史剛 下顎両側臼歯欠損にインプラント補綴治療を行った1症例
 (座長 東 高士)
- 15:00 ~ 15:10 < 休 憩 >
- 15:10 ~ 15:50 会員発表 4名 発表7分 質疑応答3分
 関屋 亘先 下顎片側遊離端欠損に対して
 インプラント補綴治療を行った1症例
 原 一史 内視鏡下副鼻腔手術後、上顎洞底側方開窓挙上術を施し
 インプラント治療を行った1症例
 浅香 淳一 口腔癌により舌を反側切除した患者に
 インプラントオーバーデンチャーを装着した1症例
 丹野 勉 矯正的組織造成法を用いた前歯部インプラント治療の提案
 (座長 栗原 和博)
- 15:50 閉会の辞 (関根 智之)

コ・デンタルセッション

敬称略

●司会進行 北爪 昭彦

12:00～12:05	挨拶	(栗原 一雄)
12:05～12:35	諸星 裕夫	ライオン歯科材株式会社
12:35～13:05	武智 圭子	ストローマン・ジャパン株式会社
13:05～13:55	小出 晴子	日本臨床歯科研究会
13:55～14:10	< 休憩 >	
14:10～14:40	成澤 香那	株式会社ヨシダ
14:40～15:10	加藤 あゆみ	EMS Japan株式会社
15:10～15:40	杉山 幸菜	新百合丘南歯科
15:40～15:55	質疑応答	
15:55	閉会の辞	(入江 修充)

ドクターセッション

招待講演

SIAインプラントコロキウム

インプラント治療における咬合診断と咬合構成



日本歯科大学新潟生命歯学部歯科補綴学第1講座主任教授
日本歯科大学大学院新潟生命歯学研究科機能性咬合治療学主任教授

小出 馨 先生

【略歴】

- 1953年 新潟県新潟市生まれ
- 1979年 日本歯科大学新潟歯学部卒業
- 1983年 日本歯科大学大学院修了
- 1988年 トロント大学歯学部補綴学教室客員教授（2006年まで）
- 1989年 日本歯科大学新潟歯学部歯科補綴学教室第1講座助教授
- 1998年 日本歯科大学新潟歯学部歯科補綴学教室第1講座主任教授
- 1998年 日本歯科大学大学院新潟歯学研究科機能性咬合治療学主任教授
- 1999年 日本歯科大学新潟歯学部附属病院顎関節外来統括責任者併任（2003年まで）
- 2001年 日本歯科大学新潟歯学部附属病院技工科長、技工研修科長併任（2003年まで）

【主な歴任役職等】

日本補綴歯科学会理事，日本顎関節学会理事，日本全身咬合学会副理事長，日本接着歯学会理事，国際口腔インプラント会議日本部会副会長，日本臨床歯科補綴学会会長，日本スポーツ歯科医学会理事，日本咀嚼学会評議員，日本顎咬合学会評議員，日本審美歯科学会評議員，日本補綴歯科学会関越支部長，日本歯科大学歯学会理事，日本歯科大学校友会理事，日本補綴歯科学会規程検討委員会委員長，日本全身咬合学会学術委員会委員長，日本歯科大学新潟歯学部補綴理工セミナー長，日本補綴歯科学会専門医・指導医，日本顎関節学会専門医・指導医，日本全身咬合学会専門医・指導医，国際口腔インプラント会議日本部会認定ドクター，東北大学大学院歯学研究科非常勤講師，九州大学大学院歯学研究科非常勤講師，広島大学大学院歯学研究科非常勤講師，最高裁判所認定歯科医療鑑定専門委員

【研究開発・特許等】

- ・日本歯科大学新潟歯学部式プロソマチック咬合器
- ・日本歯科大学新潟歯学部式プロソマチック・フェイスボウ
- ・プラスチック咬合器ドリーム
- ・プロアーチ咬合器Ⅰ型，Ⅱ型，Ⅲ型，ⅢE型，Ⅳ型，Ⅰ-G型，Ⅱ-G型，ⅢE-G型
- ・プロアーチ・フェイスボウ
- ・リンガライズド[®] オクルージョン用硬質レジン4歯連結プレート[®] 白歯：e-HaQクワトロプレート
- ・パーシャルデンチャー用硬質レジン白歯人工歯：e-Ha8ポステリア
- ・硬質レジン前歯人工歯：e-Ha6アンテリア
- ・リンガライズドオクルージョン用解剖学的硬質レジン白歯人工歯：Bio-Lingua
- ・人工歯排列用テンプレート（プロアーチ咬合器用）
- ・プロアーチ・オクルーザルプレーン・アナライザー
- ・プロソマチック・ゴシックアーチトレーサー
- ・パラジェット義歯重合弾性材埋没システム
- ・デンタルマルチルーラー

その他83件

【近年の主な臨床関連書籍】

- ・DAWSON・FUNCTIONAL OCCLUSION 監訳【改訂新版】（医歯薬出版2013）
- ・小出 馨の臨床が楽しくなる咬合治療（デンタルダイヤモンド2014）
- ・チェアサイドで行う顎機能診査のための基本機能解剖—第7版—（医歯薬出版2017）
- ・臨床機能咬合学—咬合の7要素によるオクルージョンの臨床—第2版—（医歯薬出版2014）
- ・デザインング・コンプリートデンチャー—第5版—（医歯薬出版2017）
- ・基本クラスプデンチャーの設計—第6版—（医歯薬出版 2015）
- ・クリニカルクラスプデンチャー—第5版—（医歯薬出版 2018）

インプラント治療における咬合診断と咬合構成(抄録)

歯の欠損に対するインプラント治療の有効性は高く評価されており、現在では部分欠損から無歯顎症例にまで広く適用されている。また、既に超高齢社会を迎えた日本では、現在100歳以上の人口が約7万人で、80歳以上は8人に1人、70歳以上は5人に1人、65歳以上の高齢者は3.6人に1人で世界最多。20年後には65歳以上の高齢者数が現在の2倍以上に急増することが将来推計で示されている。そのため日本では、今後更に部分欠損歯列をもつ患者数は増加し、インプラントを含めた欠損補綴治療のニーズが更に増大することは必至である。

特にインプラント治療においては、患者の加齢に伴う長期的予後をふまえた管理が重要で、今後はこれまで以上に顎口腔系の経年変化に対応した力のコントロールと細菌への対応を的確に図ることが強く求められる。特に力のコントロールの点では、まず歯列再建にあたり顎口腔系と調和した咬合構成を確実に行うこと、すなわち咬合を顎関節や咀嚼系筋群の機能と調和させることが重要・不可欠である。次に、経年的な咬耗などによる咬合と顎頭位の変化に対して、インプラント治療部分とインプラント以外の歯列における力の評価を行い、全顎的なメンテナンスケアを継続して行うことが大切である。

したがって、長期的に予知性を高く保つには、私達歯科医師が咬合に関連する力の診断とメンテナンスケアを患者さん一人一人に対して的確に行えること、また可能な限り患者さんの咬合を生涯にわたって管理し、適正にメカニカルストレスをコントロールすることが望まれる。

以上のことをふまえて今回の講習会では、インプラント治療を含めた歯科治療時に認識しておかなければならない咬合と顎口腔系の関係、さらに咬合と姿勢や全身との関連性、そして咬合診断と咬合構成の基準、これらのポイントを臨床に即して具体的にお示しする。先生方の明日からの臨床に活かしていただければ幸いです。

ベロ回し体操が健康寿命を変える 健康と美容の観点からベロ回し体操を徹底解説



日本臨床歯科研究会
日本臨床歯科補綴学会 認定歯科医師

小出 晴子 先生

近年、健康寿命と口腔機能の関係がさまざまな形で取り上げられ、口腔ケアが口腔のみならず全身の健康、生涯にわたるQOLの維持・向上に欠かせないものであることが国民にも広く知られるようになってきている。

特に現在の超高齢化社会において、筋力や活動機能の低下により要介護になる前段階の状態であるフレイル、とりわけオーラルフレイルと呼ばれる口腔機能の老衰や虚弱の予防は大きく注目を集めている。

また、歯科における審美・美容の分野がここ数年で飛躍的な展開をみせていることから分かるように、口元をはじめとした「アンチエイジング」「心身ともにより美しくありたい」「より自分らしく心地良くありたい」という需要が大きな高まりをみせていることも事実である。

今回はオーラルフレイルの予防、舌・口腔周囲筋の機能の維持・改善、美容やアンチエイジング、唾液、ホルモン、脳機能の向上など、様々な効果を持つ『ベロ回し体操』について、口腔と全身との関連性をふまえて健康と美容の観点から解説をする。

究極に簡単でシンプルな方法だからこそ、小児から高齢者まで、医院に来られるすべての方に知っていただきたい。

今後の歯科医療人に求められているものは治療や予防のさらにその前段階である。つまり、その方自身の「より健康で美しく幸せな人生への気づき」のきっかけを提供することである。

今回の講演が、医療人としてさらにやりがいと喜びをもたらす一助となれば幸いである。

【講師略歴】

日本臨床歯科研究会

かみ合わせ美容研究家

日本臨床歯科補綴学会専門医

見た目だけではない健康的な美しさを重視し、舌のエクササイズを考案。

『ほうれい線やたるみがスッキリ！驚きの美顔メソッド ベロ回し体操』（東京書店）

著：小出馨・小出晴子

『舌を回して若返る』（日本文芸社）著：小出馨 編集協力：小出晴子

H17年 日本歯科大学新潟歯学部 入学

H23年 日本歯科大学新潟生命歯学部 卒業

日本歯科大学新潟病院 歯科医師臨床研修 開始

H24年 日本歯科大学新潟病院 歯科医師臨床研修 修了

インプラントを守る化学的プラークコントロール



ライオン歯科材株式会社
製品マネジメント室長

諸星 裕夫 先生

インプラントのメンテナンスにおいてインプラント周囲炎の予防は重要課題です。

とくにインプラントは天然歯より宿主ディフェンスが弱いことから、より徹底した口腔内細菌のコントロールが求められています。インプラントを守る殺菌成分の積極的な応用について解説いたします。

また、インプラントとともに残された天然歯、とくに高齢化とともに喫緊の課題となっている根面う蝕の予防に効果のあるフッ化物配合歯磨剤をご紹介します。

【講師略歴】

北海道大学理学部卒業

Bristol-Myers Squibb（株）開発学術部を経て

ライオン（株）研究開発本部

ライオン（株）バファリンブランドマネージャー

ライオン歯科材（株）開発担当部長、製品マネジメント室長

鳥取大学工学部非常勤講師（マーケティング）兼任

インプラント治療のためのアシスタントワーク

－ 術前～術後における環境管理 －



ストローマン・ジャパン株式会社
武智 圭子 先生

現在、多くのクリニックで治療オプションの一つとしてインプラント治療が行われるようになってきました。インプラント治療は、外科的手術を必要とする治療法となり、器材の洗浄・滅菌はもちろんのこと、適切な環境管理、歯科医師を中心とした『チーム医療の意識』、高いアシスタントワーク、患者様とのコミュニケーションなど、さまざまな専門性の高いスキルが必要とされる治療となります。

そのためには、歯科医療従事者である歯科衛生士が正しい知識と技術を持ち、日々の実践を通してスキルアップしていくことが重要だと考えます。

本セミナーでは、環境管理、器材メンテナンスなどの基本事項をトピックとして、明日からの臨床に活かせる知識を具体的に紹介させていただきます。

【講師略歴】

- ・ 歯科衛生士
- ・ 日本医療機器学会認定第二種滅菌技士
- ・ 歯科医院において9年間勤務
- ・ 2005年よりノーベル・バイオケア・ジャパン株式会社にてチーフアシスタントトレーナー
- ・ 2014年5月よりストローマン・ジャパン株式会社にてアシスタントトレーニングマネージャー
- ・ ITIメンバー
- ・ WDAI理事

インプラント患者のホームケアにおける ソニックエアー・ウォーターピックの有効性



株式会社 ヨシダ
成澤 香那 先生

近年インプラント埋入患者は増加傾向にあり、ホームケアにおけるインプラント周囲炎の予防対策が重要になってきている。

ソニックエアーやウォーターピックをホームケアへの活用することでの有効性と安全性を、発表されているエビデンスや症例を使って紹介する。

どちらの商品においても、手磨きのみと比較すると優位にバイオフィルムの除去が可能で、なおかつ有害性は認められないため、患者のホームケアへの提案が有効である。

【講師略歴】

平成22年4月 埼玉県立大学卒業

平成22年4月～平成25年7月 埼玉県内の歯科医院で勤務

平成25年7月 (株)ヨシダ 入社

現在に至る

メンテナンス、SPTのプロトコール Guided Biofilm Therapy について



EMS Japan 株式会社
加藤 あゆみ 先生

歯科医療機器のメーカーであるEMS 社はスイスに本社を持つ1981年創業の予防歯科器械に特化した歯科器械製造社であり、世界へ販売展開を行っている企業である。そのEMS 社がヨーロッパを中心に歯科予防を考える歯科大学や専門医、歯科衛生士らと一緒に考えて考案した歯科予防の新たな手順書がGuided Biofilm Therapyであり、ヨーロッパにおける第11回 European Workshop on Periodontology consensus conference (Tonettiら) にてコンセンサスを得ている事項よりこの手順書は導かれている。

歯周治療においては可能な限りの健全歯周組織を保全し、主因であるバイオフィルムとそれを助長する歯石を除去し、その後のホームケアと医院における定期的なメンテナンスの確立が重要と言われている。これはインプラント植立治療後においても同様である。天然歯とインプラントが混在する患者のメンテナンスにおいても通院動機の向上と継続は必須で、今回は短時間、低侵襲で快適な臨床的エビデンスに基づいて考案された方法、GBTの手順書を紹介する。

【講師略歴】

広島大学歯学部附属歯科衛生士学校卒業
広島市内歯科医院勤務
EMS Japan 株式会社勤務



「生涯にわたりお口の健康を維持していくために」

新百合ヶ丘南歯科

杉山 幸菜 先生

生涯にわたりお口の健康を維持していくためには、炎症・咬合をコントロールし、適切なセルフケアと定期的なメンテナンスを継続することが重要である。私たちかサホートしなから患者が「口腔内を改善・維持していきたい」という前向きな気持ちを維持していくことが、セルフケアやメンテナンスの継続に繋がると考えている。そのためのキーポイントは、患者自身が「自分の口腔内を理解する事」「病因論や予防の知識を持つこと」「予防するための技術を持つこと」だと考え、日々診療を行なっている。また私たちか天然歯、インプラントを長期的にメンテナンスしていく上で、患者との信頼関係を築くためのコミュニケーション、正確な検査や処置、歯科医師・歯科技工士との連携なども欠かせない。

これらを実践するために、新百合ヶ丘南歯科ではマイクロスコープやエアフロー (EMS)、「iTOP」(INDIVIDUALLY TRAINED ORAL PROPHYLAXIS) によるTBI等を取り入れて診療システムを構築している。

今回は当院での取り組みについて紹介し、皆様の参考になれば幸いである。

【所属】

日本臨床歯科医学会
日本顕微鏡歯科学会
日本ヘルスケア歯科学会
日本臨床歯周病学会
デンタルアーツアカデミー講師

GC

Cytrans®

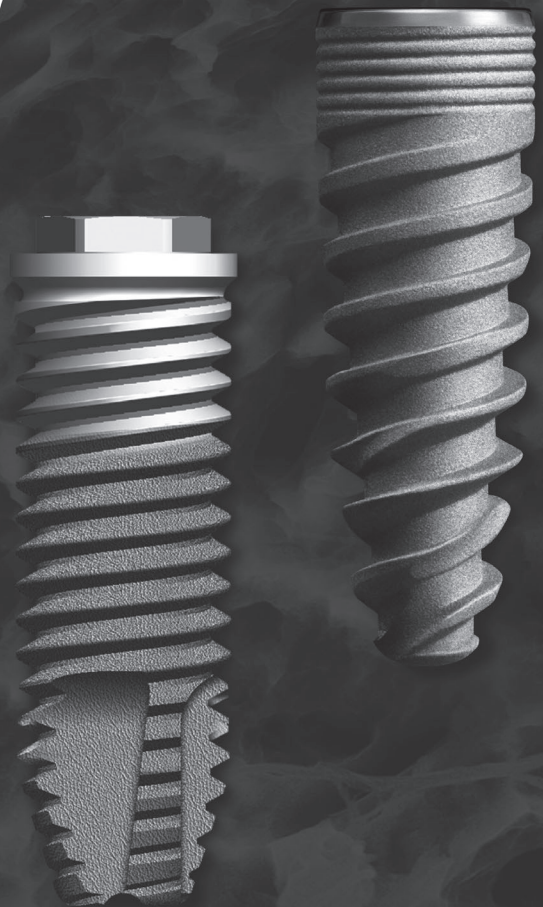
Smile for the World
Since 1921
Towards Century of Health

世界初の炭酸アパタイト主成分

国内初のインプラント適用



Aadva®
Aadva® テーパード
軟らかい骨質に最適なインプラント



サイトランス® グラニュール

骨と同じ成分である「炭酸アパタイト」を採用した
緩やかな速度で骨に置換される
骨補填材

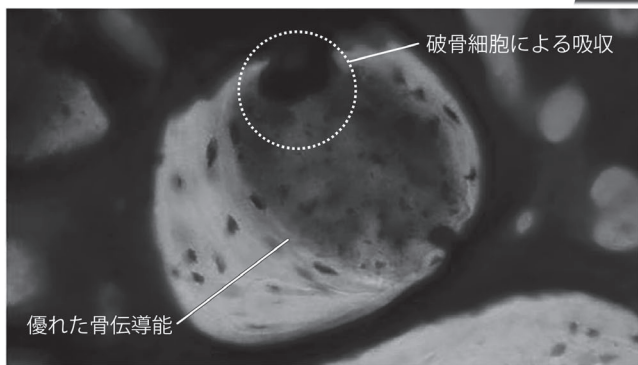
滅菌済

生物由来原料は使用していません



[e-learning]
受講はコチラから

高度管理医療機器
吸収性歯科用骨再建インプラント材
22900BZX00406000



破骨細胞による吸収

優れた骨伝導能

GC IMPLANT Re
セティオ® Plus Hybrid
ネック部に機械仕上げ面を有するインプラント

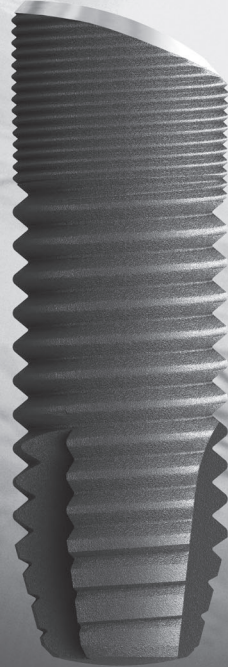
※ サイトランスグラニュールの購入方法
については、弊社ホームページを
ご覧ください。

ジーシーインプラント Aadva 高度管理医療機器
歯科用インプラントシステム 22600BZX00155000
ジーシー スクリュー インプラント Re Plus Hybrid 高度管理医療機器
歯科用インプラントフィクスチャ 22900BZX00341000

発売元 株式会社 ジーシー 製造販売元 株式会社 ジーシー
東京都文京区本郷3丁目2番14号 東京都板橋区連沼町76番1号

DIC (デンタルインフォメーションセンター) お客様窓口 ☎ 0120-416480 受付時間 9:00a.m.~5:00p.m. (土曜日、日曜日、祝日を除く)
東京都文京区本郷3丁目2番14号 〒113-0033 ※アフターサービスについては、最寄りの営業所へお願いします。 www.gcdental.co.jp/
支店 ●東京 (03)3813-5751 ●大阪 (06)4790-7333 営業所 ●北海道 (011)729-2130 ●東北 (022)207-3370 ●名古屋 (052)757-5722 ●九州 (092)441-1286

※掲載の内容は、2018年5月現在のものです。 ※色調は印刷のため、現品と若干異なることがあります。



Dentsply Sirona does not waive any right to its trademarks by not using the symbols "®" or "™". 3267114-USX1610 © 2016 Dentsply Sirona. All rights reserved.

Our world is not flat

Neither is the anatomy of your implant patients

Astra Tech Implant System®
OsseoSpeed® Profile EV

オッセオスピード プロファイル EV



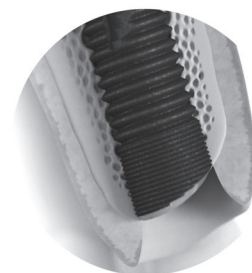
インプラント周囲の硬組織および軟組織の維持



骨増成の必要性が減り、治療期間と負担を軽減



“One-Position-Only™” による、シンプルな術式



オッセオスピード プロファイル EV は
軟組織の審美性を維持します。

販売名	クラス	一般的名称コード	一般的名称	承認番号
オッセオスピード プロファイル EV	3	70909000	歯科用インプラントシステム	229008ZX00322000

デンツプライシロナ株式会社

本社 / 〒106-0041 東京都港区麻布台1-8-10 麻布偕成ビル Tel: 0120-461-868

 **Dentsply
Sirona**
Implants



マウス操作だから、
とっても簡単。
選択方式だから、
とってもスピーディ。
「ドクター・アシスト」は、
テーマいらずの
ラクラク操作が
自慢です。

先生には
ナイシヨだけど…
ラク。



■システム開発

Vantec



株式会社バンテック

113-0033・東京都文京区本郷4-12-16-207 ☎(03)3816-6465(代)
338-0013・埼玉県さいたま市中央区鈴谷6-4-5 ☎(048)855-9922(代)

■総販売元



歯科器材の総合商社

株式会社ハヤ 〈やはら〉

YAHARA

本社 338-0013・埼玉県さいたま市中央区鈴谷6-4-5 ☎(048)855-9911(代)
 県北営業所 360-0034・埼玉県熊谷市万平町2-8 ☎(048)524-0991(代)
 県東営業所 344-0064・埼玉県春日部市南1-17-10 ☎(048)736-7078(代)
 港北営業所 242-0018・神奈川県大和市深見西1-4-5 ☎(046)263-4343(代)
 成田営業所 286-0037・千葉県成田市橋賀台1-47-2 ☎(0476)27-0223(代)

DR.ASSIST.® レセ王



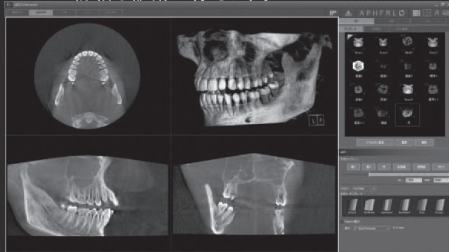
イスト

YOSHIDA

高画質な3D画像をお求めやすい価格で。 ノウハウを凝縮した国産CT誕生。

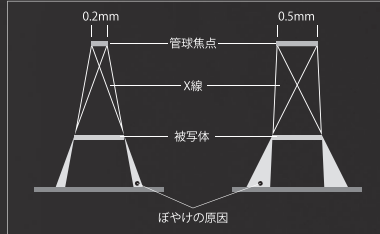
高画質な3D

詳細な診断が行えます。



0.2mm焦点管球搭載

鮮明かつ高精細な画像を取得可能です。



Sharp

Smooth

3S

Support

360°フルスキャン

360°フルスキャンで撮影するので

アーチファクトが少なく画像情報量が多いため、高画質の画像が得られます。

多彩な撮影モード

エクセラNF

φ44×64

φ85×64

エクセラMF

φ44×64

φ80×79

φ110×79

φ156×79



X-ERA MF/NF | エクセラ MF/NF

- 販売名:エクセラ●一般の名称:デジタル式歯科用パノラマ・断層撮影X線診断装置、アーム型X線CT診断装置
- 認証番号:228ACBZX00003000 (管理 特管 設置) ※E-ERAの販売名はエクセラです。
- 製造販売元:株式会社吉田製作所 東京都墨田区江東橋1-3-6

私たちは新たな付加価値を創造し、
モノにもう一度 命を吹き込む会社です。

Make things regenerate.

Recycle リサイクル


貴金属分析・精錬

Clean クリーン

産業廃棄物適正処理

Support サポート

歯科研修会場 DHA

 相田化学工業株式会社

埼玉営業所

〒336-0017 埼玉県さいたま市南区南浦和
1-24-12 福島ビル

TEL: 048-871-3660 FAX: 048-871-3661

URL <http://www.aida-j.jp>

営業所/札幌、仙台、郡山、新潟、千葉、埼玉、東京、
神奈川、甲府、静岡、長野、名古屋、大阪、
広島、香川、福岡、鹿児島

ご存知ですか？

アサヒプリテック(株)だからできること

AMS(アサヒメタルアカウントシステム)という

金・白金・パラジウム・銀を、

それぞれ今より高く売却する方法があること

アサヒプリテック(株)の分析能力が、

世界的に評価されているということ

小さな資源を、
あらたな資産へ

gold

silver



アサヒプリテック株式会社

貴金属事業部/〒100-0005 東京都千代田区丸の内1-7-12 サビアタワー TEL(03)6270-1831 FAX(03)6270-1825 URL: <http://www.asahipretec.com>

ASAHI PRETEC

■営業所/札幌・青森・仙台・新潟・北関東・関東・横浜・甲府・静岡・名古屋・北陸・大阪・神戸・岡山・広島・四国・福岡・鹿児島・沖縄

リグロス® 情報サイト 映像コンテンツ追加のお知らせ



リグロス情報サイトに新たなコンテンツとして「手術動画ライブラリ」を追加しました。



regroth.jp



歯周組織再生剤

リグロス® 歯科用液キット 600 μ g / 1200 μ g
REGROTH® Dental Kit 600 μ g / 1200 μ g トラフェルミン (遺伝子組換え) 製剤
 処方箋医薬品 (注意-医師等の処方箋により使用すること)

薬価基準収載

リグロス製品情報サイト <http://regroth.jp/>

製造販売元
[資料請求先]



科研製薬株式会社

東京都文京区本駒込2丁目28-8

医薬品情報サービス室

2018年8月作成 REG04CC

効能・効果、用法・用量、禁忌を含む使用上の注意等については添付文書をご参照ください。



ともそだ
お客様との共育ち
共に成長できるパートナー

株式会社シケン は 歯科技工物はもちろん、製品外サービスにも力を注いでいます。



プランニングソフトPC貸出

インプラントのプランニングからサージカルテンプレート安心して埋入して頂くために「ノーベルクリニシャン」「ストローマンガイド」ソフトウェアを導入しました。PCの貸出や定期的にソフトウェアの操作説明会を開催しております。



口腔内スキャナー対応

口腔内を直接スキャンすることで石膏模型を作らずに補綴物を製作することが可能になりました。クラウドを使ったオーダーにも対応し、作業効率の向上、石膏材料費の削減、配送時間の短縮等に貢献します。



歯科医院勉強会

歯科医院さまのご要望のもとに勉強会を行っています。広い会場は必要なく、院内のチェアサイドや待合室などを利用して開催しています。歯科技工のことはもちろん、さまざまなテーマの勉強会をご用意しております。



ラボ向けミリングセンター

当社はこれまで、大型ミリング機や3Dプリンターを導入し、積極的にデジタル技工分野へ取り組んで参りました。多くの臨床を経験した技工所だからこそできるミリングサービスを目指し、技工所様のデジタル技工をサポート致します。

シケン デジタル 勉強会



Facebookもチェック



<http://www.shiken-jp.com>

〒773-0009 徳島県小松島市芝生町西居屋敷55-1 TEL.0885-32-2000 FAX.0885-32-8634





Pro Arch

精密、頑丈、操作性の良い咬合器

■アルコン型半調節性咬合器

プロアーチⅣ型 ¥230,000

一般医療機器
医療機器届出番号 26B1X00004000190

プロアーチⅢ型 ¥150,000

一般医療機器
医療機器届出番号 26B1X00004000188

プロアーチⅢEG型 ¥90,000

一般医療機器
医療機器届出番号 26B1X00004000189

プロアーチⅡG型 ¥32,300

一般医療機器
医療機器届出番号 26B1X00004000187

■アルコン型平均値咬合器

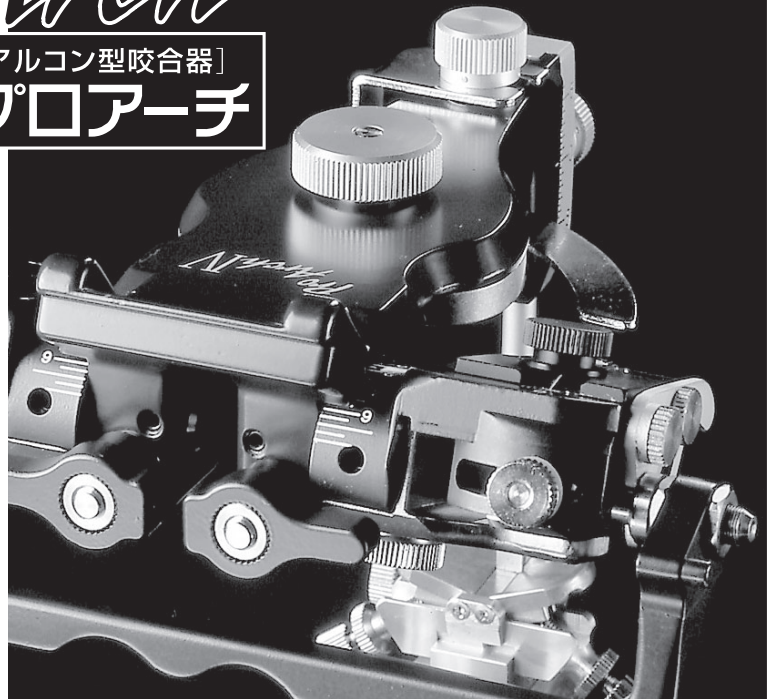
プロアーチⅠG型 ¥16,200

一般医療機器
医療機器届出番号 26B1X00004000186

「アルコン型咬合器」
プロアーチ



日本 特許 1623444号
米 国 特許 4,715,814
ドイ ツ 特許 P36 08 442 5



一般医療機器
医療機器届出番号 26B1X00004000191

プロアーチ フェイスボウ ¥25,200

●種類/2種:有歯顎用、無歯顎用

価格は2018年8月現在の標準医院価格(消費税抜き)です。



世界の歯科医療に貢献する

株式会社 松風

●本社:〒605-0983京都市東山区福福上高松町11・TEL(075)561-1112(代)

<http://www.shofu.co.jp>

●支社:東京(03)3832-4366 ●営業所:札幌(011)232-1114/仙台(022)713-9301/名古屋(052)709-7688/大阪(06)6330-4182/福岡(092)472-7595



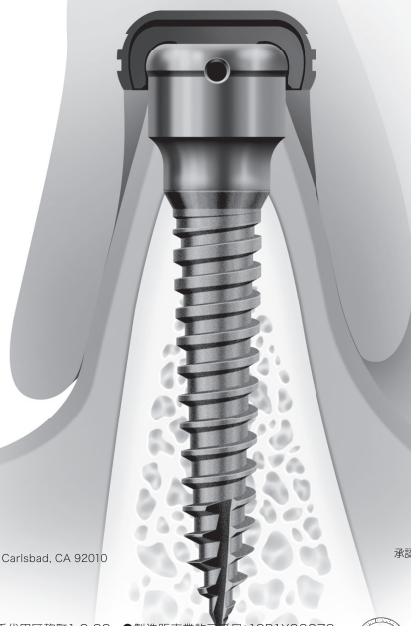
LOCATOR® + アバットメント + インプラント コンプリートシステムが登場!

THE LOCATOR® OVERDENTURE IMPLANT SYSTEM LODI システム



10年保証*

- インプラント革命
- 新しい患者層の獲得
- 部分床義歯による沈下防止
- 患者さまの不快感
動く痛い義歯の問題が解決
- 患者さまの負担が少ない
低侵襲のフラップレス法
- 患者さまの経済的支出にも
費用対効果の高いシステム



LODI パッケージに含まれるセット内容
LODI フィクスチャー(2.4mmDまたは2.9mmD)/1本
LODI アバットメント(2.5mmまたは4.0mm)/1個
LODI メール プロセッシング パッケージ/1セット

*10年保証に關しましては担当営業または、弊社までお問い合わせください。

●製造元: **ZD ZEST DENTAL SOLUTIONS**
ZEST | DANVILLE MATERIALS | PERIOSCOPY

Zest Dental Solutions™
2875 Loker Avenue East, Carlsbad, CA 92010
USA

承認番号: 22900BZX00143000

●製造販売元: **株式会社 白鵬**
GOOD INNOVATION PARTNER

〒102-0083 東京都千代田区麹町1-3-23 ●製造販売元許可番号: 13B1X00079
TEL.03-3265-6252 FAX.03-0120-118-084
白鵬ホームページをご覧ください。▶▶▶▶▶<http://www.hakuho-d.com/>



LODI アバットメント
LODI フィクスチャー



LODI メール
プロセッシング
パッケージ

相田化学工業株式会社
株式会社 アルタデント
イオンプロダクトファイナンス株式会社
株式会社 インプラテックス
株式会社 ガイドデント
科研製薬株式会社
京セラ株式会社
コアフロント株式会社
株式会社 ジーシー
株式会社 シエン社
株式会社 シケン
株式会社 システムハイデント
株式会社 松風
ストローマン・ジャパン株式会社
デンツプライ・シロナ株式会社
ネオス・ジャパン株式会社
株式会社 白鵬
ピーロートジャパン株式会社
ブルマン株式会社
株式会社 ブレーンベース
株式会社 モリタ
株式会社 八甕
株式会社 ヨシダ
ライオン歯科材株式会社
和田精密歯研株式会社

展示・広告のご協賛、感謝申し上げます。

埼玉インプラント研究会一同

NPO法人 埼玉インプラント研究会入会のお誘い

私たち埼玉インプラント研究会(S.I.A)会員は、昭和55年の発足以来、毎年定例研究会(年6回)を通じて、お互いの臨床経験を発表しながら、歯科インプラントを勉強してまいりました。

インプラントを成功させるためには、まず第一に患者との信頼関係が重視されます。次に、解剖学的な知識はもちろんのこと、歯周外科を含めた外科的術式の修練、確実な歯内療法、補綴学的な理論に基づき、なおかつ審美的な上部構造が必要です。

更に治療結果の長期安定のためにはプラークコントロールや咬合のチェックなどのメンテナンス(SPT)が大切です。

我々臨床家にとって、患者の要求(歯のない患者が、自分の歯と同じように噛めるようになりたい)に応える義務があります。本日参加された皆様も、こうした患者の願いを実現させたいと、痛感していらっしゃると思います。

この機会に是非S.I.Aに入会し、一緒に勉強してみませんか。

すでにインプラントをご経験になって、いろいろな問題点、悩みをお持ちの先生、S.I.Aに入会して、ご自分の症例を紹介してください。会長はじめ、多くの会員から必ずや解決の糸口が見つかると思います。インプラント治療に未経験の方であっても、実践してみたい熱意のある先生は大いに歓迎いたします。

公益社団法人日本口腔インプラント学会の専門医、専修医を取得するには認定施設にて所定の研修を修得することが義務づけられております。その為にも当施設で互いに研鑽することをお勧めいたします。

S.I.Aでは一人でも多くの方々が、本会に入会して下さる事を心からお待ちしております。

申込先

NPO法人 埼玉インプラント研究会 事務局
北爪 昭彦

メールアドレス sia-jimu@xrh.biglobe.ne.jp

〒366-0824 埼玉県深谷市西島町3-14-11

(のざわ歯科医院内)

TEL/FAX 048-571-0234

2019年度
受講生募集

ホームページ <http://sia-implant.com>

NPO法人 埼玉インプラント研究会 主催 (社)日本口腔インプラント学会 認定講習会

現在、社会的にもインプラント治療の専門性が強く求められており、その傾向は、今後益々強くなってくると考えられます。
(社)日本口腔インプラント学会の専修医、専門医の資格を取得するためには、研修施設の認定講習会(100時間コース)を受講することが、条件の1つになります。

◆2019年度 NPO法人SIA認定講習会日程

※講師の都合により変更になる場合があります

4月7日(日)、14日(日)	5月12日(日)	6月16日(日)	7月21日(日)、28日(日)
8月4日(日)	10月6日(日)、21日(月)、27日(日)	11月24日(日)	
12月1日(日)、15日(日)	1月19日(日)	3月8日(日)	

◆ 会場 ◆

ラフレさいたま 5F

〒330-0081 さいたま市中央区新都心3-2
TEL 048-601-1111

認定講習会講師予定者(順不同)

井出吉信 東京歯科大学学長・教授	春日井昇平 東京医科歯科大学教授
加藤仁夫 日本大学松戸歯学部教授	加藤純二 東京医科歯科大学非常勤講師
宮崎 隆 昭和大学歯学部学長・教授・日本口腔インプラント学会理事長	又賀 泉 日本歯科大学名誉教授
高森 等 日本歯科大学名誉教授	藤井俊治 日本口腔インプラント学会専門医・指導医
渡邊文彦 日本歯科大学新潟生命歯学部教授	築瀬武史 日本口腔インプラント学会専門医・指導医
細川隆司 九州歯科大学教授・附属病院インプラントセンター長	井汲憲治 日本口腔インプラント学会専門医・指導医
矢島安朝 東京歯科大学教授・水道橋病院院長	遠藤 学 日本口腔インプラント学会専門医(京セラ)
代居 敬 日本歯科大学名誉教授	埼玉インプラント研究会会員 専門医、指導医

●定員：定員20名(定員になり次第〆切)

●受講料：50万円(消費税込)

●お申し込み：下記メールまで参加者の氏名・住所・TEL・FAX
メールアドレスを添えてお申し込み下さい。

kazu-dent.kuri@kta.biglobe.ne.jp

●お問い合わせ：

(医) なごみかずデンタルクリニック 栗原和博

〒330-0074 埼玉県さいたま市浦和区北浦和1-11-18サンヴェール北浦和1F

TEL:048-815-8211 FAX:048-815-8300

Mail:kazu-dent.kuri@kta.biglobe.ne.jp

DIGITAL Performance

FAST AND CONVENIENT SCANS WITH THE PATIENT IN MIND



販売名：TRIOS 3 オーラルスキャナ
一般的名称：デジタル印象採得装置 承認番号：22800BZ100042000
外国製造医療機器特例承認取得者：3Shape TRIOS A/S (デンマーク)
医療機器外国製造業者：3Shape TRIOS A/S (デンマーク)、3Shape Poland Spz.o.o (ポーランド)
選任外国製造医療機器製造販売業者：株式会社MICメディカル

■ CARES®3Dガイド/CARES®アパットメントは歯科技工物です
販売名：CARES スキャナー D7 Plus 分類：一般医療機器 届出番号：13B1X10163000207

ストローマン・ジャパン株式会社
〒108-0014 東京都港区芝5-36-7 三田ベルジュビル6階

【登録技工所】
エトコン・ジャパン株式会社